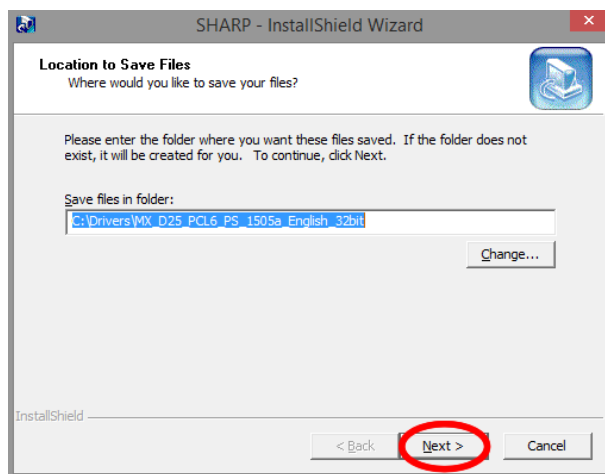


Instalacja Drukarki SHARP MX M264NV

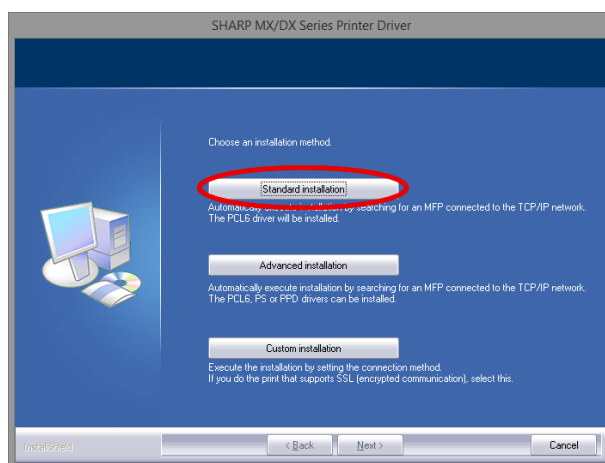
Aby zainstalować u siebie na komputerze drukarkę, należy pobrać sterownik ze strony instytutu:

- dla windows 32-bit plik driver-win32-MX_D25_PCL6_PS_1505a_English_32bit
- dla windows 64-bit plik driver-win64-MX_D25_PCL6_PS_1505a_English_64bit

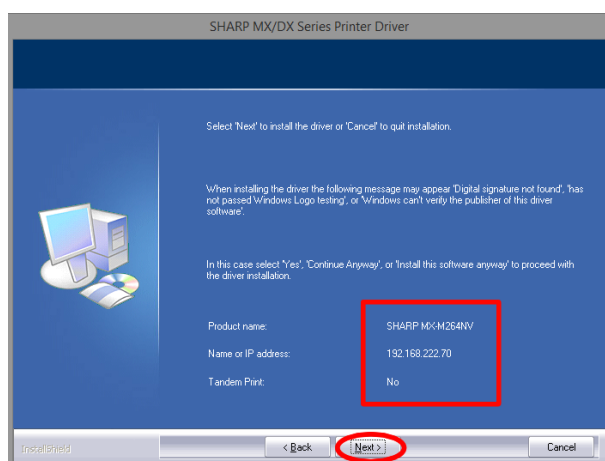
Pobrane pliki należy uruchomić i wskazać miejsce do wypakowania plików ze sterownikiem. Proszę kliknąć przycisk „Next”



Następnie uruchomi się kreator gdzie należy wybrać „Standard Instalation”

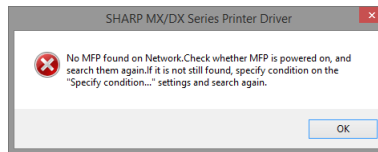


Drukarka powinna zostać znaleziona z informacjami jak poniżej:

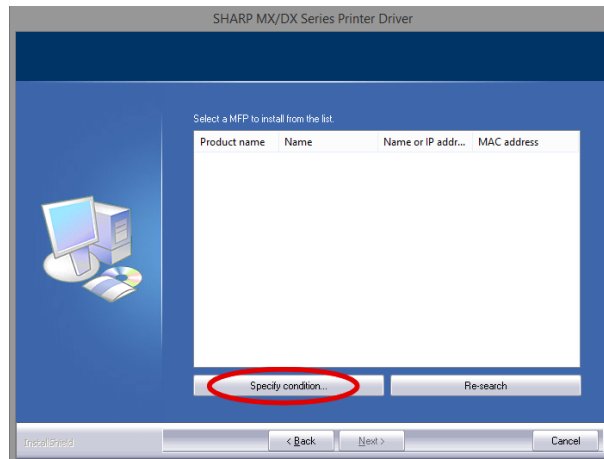


Możliwe problemy

W przypadku pojawienia się błędu pokazanego poniżej na obrazie



Wymagane jest kliknięcie przycisku „Specify condition”



Oraz podanie adresu IP 192.168.222.70 drukarki w odpowiednim polu

